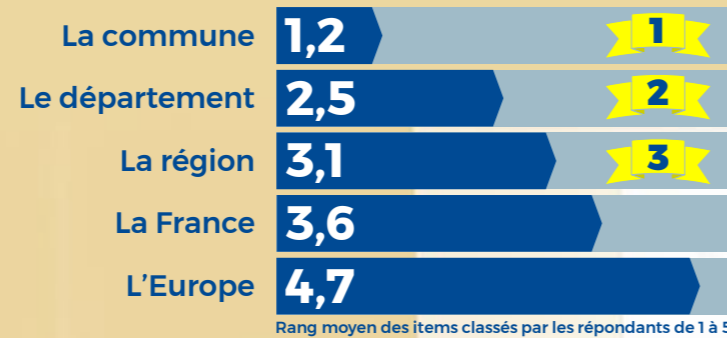




Le niveau territorial le plus pertinent pour développer la citoyenneté, c'est :



Les acteurs pouvant participer au développement de la citoyenneté sont :



La citoyenneté en pratique sur les communes de la circonscription :



8% des communes disposent d'un adjoint dédié à la citoyenneté et d'un service associé. 69% des communes n'ont n'y adjoint, ni service en charge de la citoyenneté.

60% des élus en charge de la citoyenneté exercent d'autres responsabilités : le plus souvent dans le domaine social mais également dans les domaines de l'associatif, de l'intergénérationnel, des espaces publics ou du numérique.

la Citoyenneté vue par des élus des communes de la circonscription

L'épidémie de la COVID-19 a réduit les interactions sociales et, par-là, plusieurs formes d'expression de la citoyenneté. Les périodes de confinement ont freiné les actions associatives, créant un éloignement des bénévoles et des adhérents. En termes électoraux, plusieurs scrutins ont été ajournés et adossés à des règles sanitaires contraignantes et anxiogènes ; dans un contexte déjà marqué par la défiance envers le personnel politique et occasionnant une très forte abstention.



Face à ces constats, j'ai voulu porter mon attention sur le sujet de la citoyenneté en organisant une réflexion à l'échelle de la circonscription.

Pour débiter ce travail, j'ai cherché à dresser un état des lieux de la notion de citoyenneté au moyen d'une enquête effectuée auprès des 28 communes du territoire. Ambassadeur de l'association «Empreintes Citoyennes»® je me suis appuyé sur le questionnaire qu'elle va déployer durant l'été 2021. Les communes de la circonscription ont ainsi été les précurseurs de cette démarche nationale.

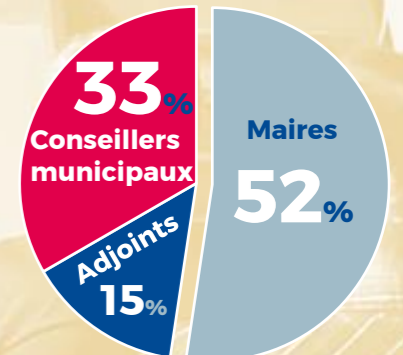
Vous trouverez ici les résultats de cette enquête. Encore merci à tous les élus qui ont participé !



enquête réalisée du 27 avril au 27 mai 2021

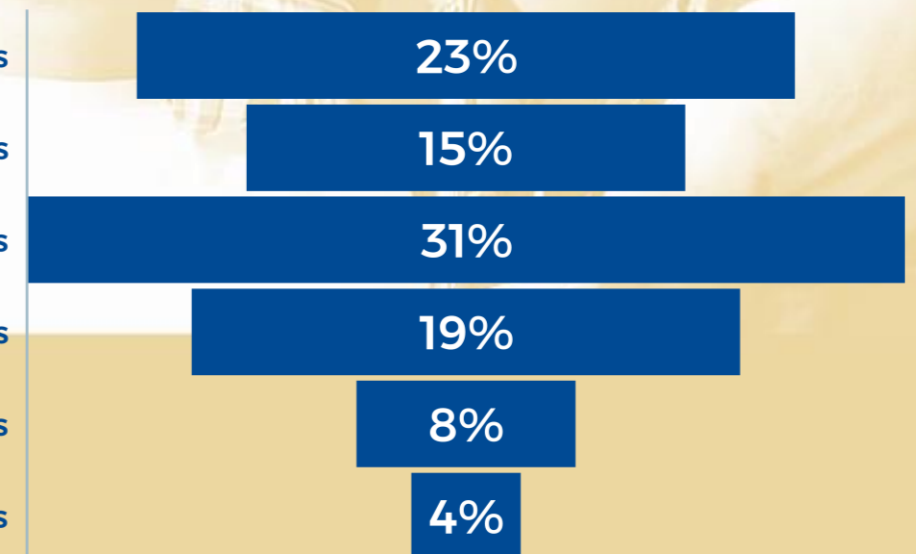
28 communes enquêtées

26 communes participantes (93% des communes)



42 RÉPONSES (réponses de plusieurs élus sur 3 communes)

Moins de 500 habitants
500 à 1000 habitants
1000 à 5000 habitants
5000 à 10000 habitants
10000 à 50000 habitants
Plus de 50000 habitants

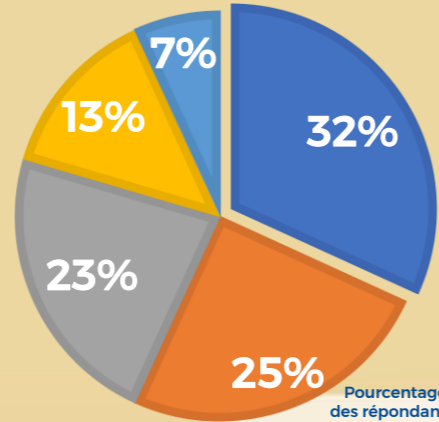


Répartition des communes par classes de population



On est avant tout citoyen ...

- ... de sa commune
- ... de France
- ... du Monde
- ... de son territoire
- ... d'Europe



Un citoyen, c'est :

Une personne qui respecte les lois, les biens et les personnes	1	77%
Une personne qui s'engage (vie publique, sociale ou politique)	2	55%
Une personne qui vote	3	48%
Une personne qui vit en France		41%
Une personne de nationalité française		30%
Une personnalité de nationalité française de plus de 18 ans		9%

Pourcentages des répondants ayant retenu ces items (3 choix possibles)



Les enjeux de la citoyenneté :

La citoyenneté œuvre pour l' intérêt général	4,4	1
La citoyenneté crée du lien social	4,3	2
La citoyenneté responsabilise	4,3	3
La citoyenneté développe le civisme et la civilité	4,2	
La citoyenneté favorise l'engagement	4,1	
La citoyenneté sensibilise aux principes démocratiques et aux valeurs républicaines	4,1	
La citoyenneté lutte contre le repli sur soi	3,9	
La citoyenneté construit la confiance à l'égard des décisions publiques et des politiques	3,3	

Moyenne des notes (0 à 5) attribuées par les répondants à chacun des items



L'engagement citoyen, c'est :

Avoir conscience de l' intérêt général et collectif	1	82%
Faire preuve de civisme et de civilité	2	61%
Voter	3	57%
S'engager dans la vie associative		39%
Participer aux instance citoyennes (conseil de quartier, conseil citoyen, etc.)		25%
S'intéresser à l'action publique		23%
Exprimer ses opinions et ses réalités		9%
S'impliquer dans la vie politique (syndicats, partis, élections, etc.)		2%

Pourcentages des répondants ayant retenu ces items (3 choix possibles)

Juin 2021 résultats de l'enquête Citoyenneté



Pour développer la citoyenneté, il faut :

Contribuer à l' éducation à la citoyenneté	2,1	1
Associer les citoyens aux prises de décisions	3,0	2
Valoriser les citoyens engagés et leurs initiatives	3,3	3
Améliorer l'information et la communication des décisions publiques	4,1	
Organiser des espaces et temps de convivialité , de rencontre et de dialogue	4,2	
Promouvoir les avantages de l'engagement des citoyens	4,3	

Rang moyen des items classés par les répondants de 1 à 6



Un territoire citoyen, c'est un territoire :

Compréhensible : il agit pour faciliter la compréhension du fonctionnements et des compétences de ses institutions et élus	3,4	1
Transparent : il agit pour renforcer la confiance à l'égard des décisions prises et des élus	3,5	2
Collaboratif : il agit pour construire une culture et une pratique de la participation	3,9	3
Solidaire : il agit pour animer et soutenir les convivialités et solidarités	3,9	
Engagé : il agit pour accompagner les habitants à comprendre les transitions (écologique, énergétique, numérique, de gouvernance, ...)	4,1	
Valorisant : il agit pour encourager et promouvoir les initiatives citoyennes	4,4	
Inclusif : il agit pour affirmer les principes laïcs, démocratiques et républicains	4,9	

Rang moyen des items classés par les répondants de 1 à 7